

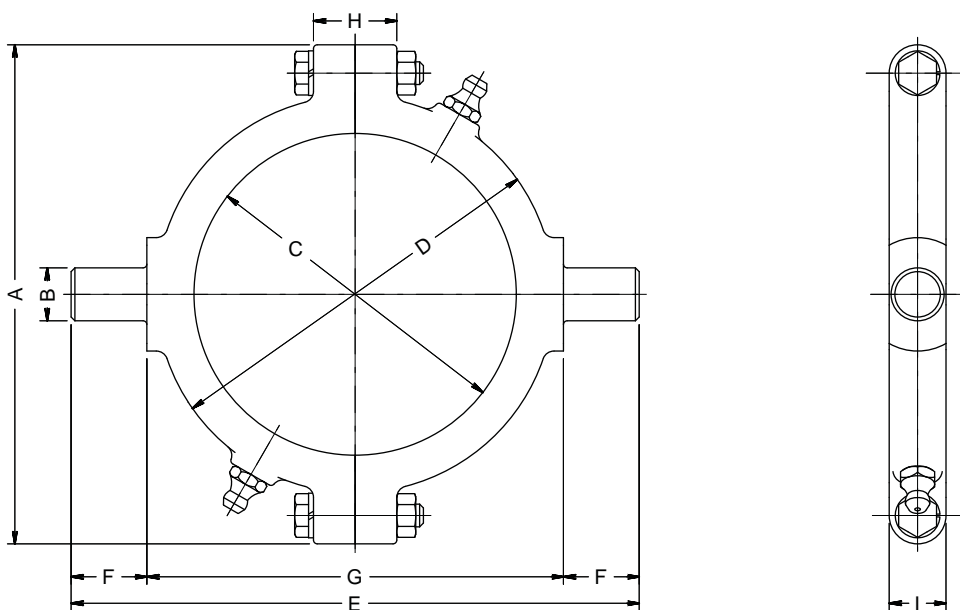
Para el accionamiento del collar de empuje de los embragues mecánicos se recurre a dos métodos diferentes según la forma de montaje en la máquina.

Estos patines se utilizan de a dos dispuestos a 180° para un desplazamiento más suave.

Ellos son: los COLLARES de mando que se usan preferentemente para aplicación en seco ya que poseen un alemite para su engrase, y los PATINES de mando, para aplicaciones en cajas con lubricación por baño de aceite.

Tanto los collares como los patines están contruidos en bronce especial antifricción para soportar el esfuerzo de empuje durante un largo tiempo y sin desgaste apreciable.

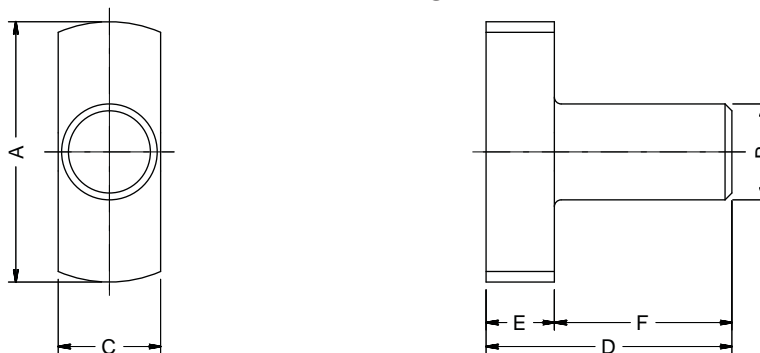
**COLLARES**



TIPO	A	B h8	C	D	E	F	G	H	I f8
CO-002	93	7	55,1	75	98	10	78	14	8
CO-003	100	9	62,1	80	109	12	85	16	10
CO-004	120	13	75,1	95	130	15	100	18	14
CO-005	132	14	85,1	105	150	20	110	22	15
CO-006	145	14	95,1	115	160	20	120	22	15
CO-007	160	14	110,1	130	175	20	135	26	15
CO-008	190	16	125,1	155	208	24	160	32	20



**PATINES**



TIPO	A	B j8	C	D	E	F
P-002	22	7	8	22	8	14
P-003	24	9	10	26	8	18
P-004	33	13	14	34	10	24
P-005	38	14	15	36	10	26
P-008	42	16	20	44	14	30

